

PRODUKTKATALOG 2024

www.bfs.as



...fra idé til produkt, vår felles mulighet.

Q1/24

Beslag - Fabrikking - Service



Beslag
Fabrikkering
Service

Kjære kunde,

BFS AS er en norsk engrosbedrift i god vekst og har hatt stor suksess med egenutvikling av nye og eksisterende produkter. Vårt fokus er på produkter innen fagområdet lås og beslag. Vi har også markert oss med solide produksjoner i edelstål. I de kommende år vil vi i BFS AS fortsette å utvikle oss betydelig innen elektronikk, da spesielt innenfor dørelektronikk som er et av våre mange produktområder.

PRODUKTER

Foruten standard varesortiment som du finner i våre produktkataloger har vi i de seneste år utviklet vår egen serie dørvidere, bøylehåndtak, låssylindere og elektriske sluttstykker.

Produktutviklingen er konstant og vi vil i årene fremover komme med flere nye produkter og gode løsninger for prosjekt og industri. Generelt en rekke nyheter innenfor fagområdet dør og dørelektronikk.

UTVIKLING

Fremtidsrettet utvikling gjøres gjerne i samarbeid med våre kunder, da disse besitter den aller beste ekspertisen. Vår kundeportefølje i Norge og Europa genererer derfor selv en betydelig andel av våre hensiktsmessige produkter til en riktig markedspris. Spesialproduksjoner foretas også kontinuerlig via våre samarbeidende fabrikker.

KATALOGER/INFORMASJON

Våre produkter ligger nedlastbart med datablad og produktinformasjon på våre websider.

SERVICE

Vårt formål er alltid å gi våre kunder den best mulige service og oppmerksomhet. Absolutt snarest levering på alle våre lagerførte produkter. Sammen med våre kunder utvikler vi produkter av solid kvalitet til riktige bruksområder og riktige priser.

GARANTI

Vi gir 100% fornøyd garanti til alle våre kunder.

Med vennlig hilsen
BFS AS



*...fra idé til produkt,
vår felles mulighet.*

INNHALDSFORTEGNELSE

Dørelektronikk

<i>Adgangskontroller</i>	1
<i>Elektriske sluttstykker og stolper</i>	2
<i>Magnetlåser og braketter</i>	5
<i>Albuebrytere og IR-Sensorer</i>	8
<i>Nødåpnere og tilbehør</i>	10
<i>Karmoverføringer</i>	12
<i>Øvrig dørelektronikk</i>	13

Låser og tilbehør

<i>Sylindere og knappesviffer</i>	14
<i>Nødkopper og tilbehør</i>	16
<i>Tilbehør sylindere og knappesviffer</i>	17
<i>Sylinderskilt</i>	18

Dørsviffer og tilbehør

<i>Dørsviffer</i>	20
<i>Sviffersett</i>	21
<i>Dørsviffer og langskilt i AISI 316</i>	22
<i>Langskilt</i>	23
<i>Langskilt smalprofil</i>	24
<i>Rundskilt</i>	25
<i>Vindussviffer</i>	26
<i>Tilbehør dørsviffer</i>	27

Bøylehåndtak og tilbehør

<i>Bøylehåndtak</i>	28
<i>Spesialproduksjon av bøylehåndtak</i>	31
<i>Tilbehør bøylehåndtak</i>	32

Dørstoppere 34

Låskasser 37

Skruer og festemidler 39

Salgs- og leveringsbetingelser 40

ADGANGSKONTROLLER

BFS sKey 2 EA/MA (Stand alone)



Art. nr. 100771

- Spenning: DC 12V - 24V
- Statisk forbruk ca. 50mA
- Frekvens: EM 125KHz og MA 13,56MHz
- Indikatorlys
- Åpningsmetode: kort, kode eller kort med kode
- Wiegand 26 - 37 bit
- Kapasitet: 2.000 brukere
- Døråpningstid: 1-99 sek.
- Klassifisering: IP 65
- Mål: 170 x 83 x 26mm

BFS sTouch 2 EA/MA (Stand alone)



Art. nr. 100773

- Spenning: DC 12V - 24V
- Statisk forbruk ca. 45mA
- Frekvens: EM 125KHz og MA 13,56MHz
- Belyst touchpanel
- Åpningsmetode: kort, kode eller kort med kode
- Wiegand 26 - 37 bit
- Kapasitet: 2.000 brukere
- Døråpningstid: 1-99 sek.
- Klassifisering: IP 68
- Mål: 145 x 83 x 26mm

BFS sTouch 2s EA/MA (Stand alone)



Art. nr. 100774

- Spenning: DC 12V - 24V
- Statisk forbruk ca. 45mA
- Frekvens: EM 125KHz og MA 13,56MHz
- Belyst touchpanel
- Åpningsmetode: kort, kode eller kort med kode
- Wiegand 26 - 37 bit
- Kapasitet: 2.000 brukere
- Døråpningstid: 1-99 sek.
- Klassifisering: IP 68
- Mål: 160 x 45 x 26mm

BFS mReader (Slave-enhet)



Art. nr. 100768

- Spenning: DC 12V
- Forbruk: 35mA
- Frekvens: EM 125KHz og MA 13,56MHz
- Indikatorlampe
- Wiegand 26 - 37 bit.
- Åpningsmetode: kun kort
- Temperatur: -20°C til +50°C
- Klassifisering: IP 68
- Mål: 103 x 48 x 22mm

BFS B6 Plus MA (Stand alone)



Art. nr. 100690

- Spenning: DC 10V - 28V
- Statisk forbruk ca. 35mA
- Frekvens: MA 13,56MHz
- Belyst tastatur, indikatorlys
- Åpningsmetode: kort, kode eller kort med kode
- Kapasitet: 20.000 brukere
- Døråpningstid: 1-99 sek.
- Klassifisering: IP 65
- Mål: 128 x 82 x 28mm

BFS W3-A EA (Stand alone)



Art. nr. 100683

- Spenning: DC 12V - 24V
- Statisk forbruk ca. 35mA
- Frekvens: EM 125KHz
- Belyst tastatur, indikatorlys
- Åpningsmetode: kort, kode eller kort med kode
- Kapasitet: 1.200 brukere
- Døråpningstid: 1-99 sek.
- Klassifisering: IP 65
- Mål: 128 x 82 x 28mm

BFS BRS-02



Art. nr. 100687

- Regnbeskyttelse for BFS B6 Plus og BFS W3-A.
- Bakplate i gummi medfølger.
- Utvendig mål: H: 150 x B: 105 x D: 90mm
- Innvendig mål: H: 135 x B: 88 x D: 65mm

BFS SC 40 Tag



Produkt navn

Art.nr.

- SC 40 EA (Tag) 100347
- SC 40 MA (Tag) 100508

Tags brukes til berøringfri åpning sammen med BFS adgangskontroller som støtter tags og som er stilt inn på åpning med kun tag, eller tag med kode.

ELEKTRISKE SLUTTSTYKKER OG STOLPER

BFS ES 200 Green Line



Art. nr. 100341

Impulsstyrt sluttstykke, som får en impuls med strøm for å skifte posisjon. Strømløst etter en impuls.

- Spenning: 24V AC/DC
- Forbruk: 750mA ved aktivisering i 2 sekunder
- Impulsene endrer funksjon (låst/ulåst)
- Innebygd mikrobryter (åpen/lukket dørposisjon)

BFS FP 1730-10 MEK



Art. nr. 100732

Mekanisk monteringsstolpe. Dørstolpen passer til de fleste låser med SIS-mål.

- Vinklet symmetrisk monteringsstolpe
- Mål: L: 245 x B: 40mm
- Pløsemål: 10mm

BFS FP 1730-13 MEK



Art. nr. 100733

Mekanisk monteringsstolpe. Dørstolpen passer til de fleste låser med SIS-mål.

- Vinklet symmetrisk monteringsstolpe
- Mål: L: 245 x B: 40mm
- Pløsemål: 13mm

BFS FP 1730-15 MEK



Art. nr. 100351

Mekanisk monteringsstolpe. Dørstolpen passer til de fleste låser med SIS-mål.

- Vinklet symmetrisk monteringsstolpe
- Mål: L: 245 x B: 40mm
- Pløsemål: 15mm

BFS FP AST 01-10



Art. nr. 100799

Monteringsstolpe for elektrisk sluttstykke. Dørstolpen passer til de fleste låser med SIS-mål.

- Flat symmetrisk monteringsstolpe
- Mål: L: 245 x B: 40mm
- Pløsemål: 10mm

BFS FP AST 01-13



Art. nr. 100800

Monteringsstolpe for elektrisk sluttstykke. Dørstolpen passer til de fleste låser med SIS-mål.

- Flat symmetrisk monteringsstolpe
- Mål: L: 245 x B: 40mm
- Pløsemål: 13mm

BFS FP AST 01-15



Art. nr. 100801

Monteringsstolpe for elektrisk sluttstykke. Dørstolpen passer til de fleste låser med SIS-mål.

- Flat symmetrisk monteringsstolpe
- Mål: L: 245 x B: 40mm
- Pløsemål: 15mm

BFS FP AST 01-17



Art. nr. 100802

Monteringsstolpe for elektrisk sluttstykke. Dørstolpen passer til de fleste låser med SIS-mål.

- Flat symmetrisk monteringsstolpe
- Mål: L: 245 x B: 42mm
- Pløsemål: 17mm

ELEKTRISKE SLUTTSTYKKER OG STOLPER

BFS FP AST 01-20



Art. nr. 100803

Monteringsstolpe for elektrisk sluttstykke. Dørstolpen passer til de fleste låser med SIS-mål.

- Flat symmetrisk monteringsstolpe
- Mål: L: 245 x B: 45mm
- Pløsemål: 20mm

BFS FP AST 02-10



Art. nr. 100804

Monteringsstolpe for elektrisk sluttstykke. Dørstolpen passer til de fleste låser med SIS-mål.

- Vinklet symmetrisk monteringsstolpe
- Mål: L: 245 x B: 40mm
- Pløsemål: 10mm

BFS FP AST 02-13



Art. nr. 100746

Monteringsstolpe for elektrisk sluttstykke. Dørstolpen passer til de fleste låser med SIS-mål.

- Vinklet symmetrisk monteringsstolpe
- Mål: L: 245 x B: 40mm
- Pløsemål: 13mm

BFS FP AST 02-15



Art. nr. 100573

Monteringsstolpe for elektrisk sluttstykke. Dørstolpen passer til de fleste låser med SIS-mål.

- Vinklet symmetrisk monteringsstolpe
- Mål: L: 245 x B: 40mm
- Pløsemål: 15mm

BFS FP AST 02-17



Art. nr. 100805

Monteringsstolpe for elektrisk sluttstykke. Dørstolpen passer til de fleste låser med SIS-mål.

- Vinklet symmetrisk monteringsstolpe
- Mål: L: 245 x B: 40mm
- Pløsemål: 17mm

BFS FP AST 27



Art. nr. 100745

Monteringsstolpe for elektrisk sluttstykke. Dørstolpen passer til de fleste låser med SIS-mål.

- Spezialstolpe for Schüco ADS 70HD og ADS 70HI
- Mål: L: 200 x B: 53mm
- Pløsemål: 31,5mm

BFS FP AST 28



Art. nr. 100744

Monteringsstolpe for elektrisk sluttstykke. Dørstolpen passer til de fleste låser med SIS-mål.

- Spezialstolpe for Schüco ADS 75HD
- Mål: L: 200 x B: 58mm
- Pløsemål: 36,5mm

BFS FP AST 86



Art. nr. 100742

Monteringsstolpe for elektrisk sluttstykke. Dørstolpen passer til de fleste låser med SIS-mål.

- Spezialstolpe for SAPA 2086 profil
- Mål: L: 200 x B: 50mm
- Pløsemål: 27,5mm

ELEKTRISKE SLUTTSTYKKER OG STOLPER

BFS FP AST 01H



Art. nr. 100743

Monteringsstolpe for elektrisk sluttstykke. Dørstolpen passer til de fleste låser med SIS-mål.

- Vinklet monteringsstolpe
- Passer høyrehengslet dør
- Mål: L: 245 x B: 40mm
- Pløsemål: 15mm

BFS FP AST 01V



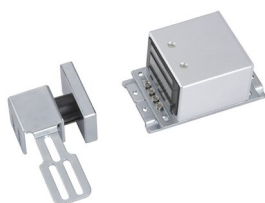
Art. nr. 100747

Monteringsstolpe for elektrisk sluttstykke. Dørstolpen passer til de fleste låser med SIS-mål.

- Vinklet monteringsstolpe
- Passer venstrehengslet dør
- Mål: L: 245 x B: 40mm
- Pløsemål: 15mm

MAGNETLÅSER OG BRAKETTER

BFS SL 150
(magnetlås)



Art. nr. 100715

Elektromagnetisk lås med 70 kg. holdekraft for skyvedør.

- Spenning: DC 12V
- Forbruk: ca. 150mA
- Rustfri utførelse
- Indikatorlampe
- Magnet: 118,5 x 66 x 53,5
- Ankerplate: 126,5 x 63 x 38

BFS SL 180 R
(magnetlås)



Art. nr. 100582

Elektromagnetisk lås med 150 kg. holdekraft og tilbagemeldingsfunksjon.

- Spenning: DC 12V - 24V
- Forbruk: 12V 380mA
24V 190mA
- Rustfri utførelse
- Tilbakemelding NC
- Mål: 165 x 36 x 21mm

BFS BR 180
(brakett SL 180 R)



Art. nr. 100585

L- og Z-brakett for montering av SL 180 R på utad- eller innadslående dører.

BFS EB 180
(brakett SL 180 R)



Art. nr. 100716

Brakett for montering av ankerplaten til SL 180 R. Ved bruk av denne braketten slipper man gjennom boring av døren.

BFS SL 200 T
(magnetlås)



Art. nr. 100268

Elektromagnetisk lås med 250 kg. holdekraft, tidsforsinkelse, låst/ulåst indikasjon.

- Spenning: DC 12V - 24V
- Forbruk: 12V 450mA
24V 235mA
- Rustfri utførelse
- Tilbakemelding NO og NC
- Mål: 250 x 43 x 27mm

BFS BR 200
(brakett SL 200 T)



Art. nr. 100313

L- og Z-brakett for montering av SL 200 T på utad- eller innadslående dører.

BFS BR 200 L
(brakett SL 200 T)



Art. nr. 100586

L-brakett for montering av SL 200 T på utad- eller innadslående dører.

BFS EB 200
(brakett SL 200 T)



Art. nr. 100362

Brakett for montering av ankerplaten til SL 200 T og GL 200. Ved bruk av denne braketten slipper man gjennom boring av døren.

MAGNETLÅSER OG BRAKETTER

BFS FB 200
(brakett SL 200 T)



Art. nr. 100361

Brakett for montering av SL 200 T på utadslående dør med fluktende dør og karm.

BFS UB 200
(brakett SL 200 T)



Art. nr. 100402

Glassdørsko for montering av ankerplaten til SL 200 T og GL 200 på glassdører.

Må brukes sammen med EB 200.

BFS SL 220 T
(magnetlås)



Art. nr. 100269

Elektromagnetisk lås med 500 kg. holde kraft, tidsforsinkelse, låst/ulåst indikasjon.

- Spenning: DC 12V - 24V
- Forbruk: 12V 500mA
24V 250mA
- Rustfri utførelse
- Tilbakemelding NO og NC
- Mål: 267 x 67 x 41mm

BFS BR 220
(brakett SL 220 T)



Art. nr. 100404

L- og Z-brakett for montering av SL 220 T på utad- eller innadslående dører.

BFS EB 220
(brakett SL 220 T)



Art. nr. 100405

Brakett for montering av ankerplaten til SL 220 T og GL 220. Ved bruk av denne braketten slipper man gjennomboring av døren.

BFS FB 220
(brakett SL 220 T)



Art. nr. 100403

Brakett for montering av SL 220 T på utadslående dør med fluktende dør og karm.

BFS UB 220
(brakett SL 220 T)



Art. nr. 100406

Glassdørsko for montering av ankerplaten til SL 220 T og GL 220 på glassdører.

Må brukes sammen med EB 220.

MAGNETLÅSER OG BRAKETTER

BFS GL 200

(magnetlås for utendørs bruk)



Art. nr. 100409

Elektromagnetisk lås med 250 kg. holdekraft for utendørs bruk.

- Spenning: DC 12V - 24V
- Forbruk: 12V 450mA
24V 235mA
- Rustfri utførelse
- Klassifisering: IP67
- Tilbakemelding NO og NC
- Mål: 210 x 42 x 28,5mm

BFS BR 200 GL

(brakett GL 200)



Art. nr. 100665

L-brakett for montering av ankerplaten til GL 200 på skyvedører eller porter der direkte montasje ikke er mulig.

BFS BR 200 GZ

(brakett GL 200)



Art. nr. 100610

Z-brakett for montering av ankerplaten til GL 200 på innadslående dører eller porter der direkte montasje ikke er mulig.

BFS GL 220

(magnetlås for utendørs bruk)



Art. nr. 100410

Elektromagnetisk lås med 500 kg. holdekraft for utendørs bruk.

- Spenning: DC 12V - 24V
- Forbruk: 12V 460mA
24V 220mA
- Rustfri utførelse
- Klassifisering: IP67
- Tilbakemelding NO og NC
- Mål: 240 x 64 x 43mm

BFS BR 220 GL

(brakett GL 220)



Art. nr. 100411

L-brakett for montering av ankerplaten til GL 220 på skyvedører eller porter der direkte montasje ikke er mulig.

BFS BR 220 GZ

(brakett GL 220)



Art. nr. 100412

Z-brakett for montering av ankerplaten til GL 220 på innadslående dører eller porter der direkte montasje ikke er mulig.

ALBUEBRYTERE OG IR-SENSORER

BFS SI 25 1R RG



Art. nr. 100320

Infrarød berøringsfri sensor for automatisk døråpning.

- Spenning: DC 12V - 24V
- Lys for indikasjon (rød/grønn)
- Rustfri utførelse
- Innfelt montering
- Mål: 115 x 39 x 28mm
- 1 kontaktsett

BFS SI 80 1R RG



Art. nr. 100315

Infrarød berøringsfri sensor for automatisk døråpning.

- Spenning: DC 12V - 24V
- Lys for indikasjon (rød/grønn)
- Rustfri utførelse
- Innfelt montering
- Mål: 86 x 86 x 35mm
- 1 kontaktsett

BFS SI 85 1R RG



Art. nr. 100314

Infrarød berøringsfri sensor for automatisk døråpning.

- Spenning: DC 12V - 24V
- Lys for indikasjon (rød/grønn)
- Rustfri utførelse
- Innfelt montering
- Mål: 86 x 86 x 28mm
- 1 kontaktsett

BFS SI 88 1R BG



Art. nr. 100546

Infrarød berøringsfri sensor for automatisk døråpning.

- Spenning: DC 12V - 24V
- Lys for indikasjon (blå/grønn) med ekstra stor sensor
- Rustfri utførelse
- Innfelt montering
- Mål: 86 x 86 x 16,5mm
- 1 kontaktsett

**BFS SI 88 2R RG ToF
(Time of Flight)**



Art. nr. 100807

Infrarød berøringsfri sensor for automatisk døråpning.

- Spenning: DC 12V - 24V
- Lys for indikasjon (rød/grønn) med ekstra stor sensor
- Rustfri utførelse
- Innfelt montering
- Mål: 86 x 86 x 16,5mm
- 2 kontaktsett
- Reagerer ikke på reflekser

BFS SI 98 1R RG



Art. nr. 100717

Infrarød berøringsfri sensor for automatisk døråpning.

- Spenning: DC 12V - 24V
- Lys for indikasjon (rød/grønn) med ekstra stor sensor
- Utenpåliggende montering
- Mål: 80 x 80 x 28mm
- 1 kontaktsett

BFS SI 98 2R BG



Art. nr. 100798

Infrarød berøringsfri sensor for automatisk døråpning.

- Spenning: DC 12V - 24V
- Lys for indikasjon (blå/grønn) med ekstra stor sensor
- Utenpåliggende montering
- Mål: 80 x 80 x 28mm
- 2 kontaktsett

**BFS SI 98 2R BG
(Utendørs)**



Art. nr. 100781

Infrarød berøringsfri sensor for automatisk døråpning.

- Spenning: DC 12V - 24V
- Lys for indikasjon (blå/grønn) med ekstra stor sensor
- Utenpåliggende montering
- Mål: 80 x 80 x 28mm
- 2 kontaktsett
- Klassifisering: IP67

ALBUEBRYTERE OG IR-SENSORER

BFS SI 98 2R RG ToF
(Time of Flight)



Art. nr. 100806

Infrarød berøringsfri sensor for automatisk døråpning.

- Spenning: DC 12V - 24V
- Lys for indikasjon (rød/grønn) med ekstra stor sensor
- Utenpåliggende montering
- Mål: 80 x 80 x 28mm
- 2 kontaktsett
- Reagerer ikke på reflekser

BFS ES 80 2R BG



Art. nr. 100632

Albuebryter med infrarød berøringsfri sensor for automatisk døråpning.

- Spenning: DC 12V - 24V
- Lys for indikasjon (blå/grønn), ekstra stor sensor og lys i hvert hjørne
- Utenpåliggende montering
- Mål: 260 x 80 x 28mm
- 2 kontaktsett

BFS ES 80 2R BG
(Utendørs)



Art. nr. 100754

Albuebryter med infrarød berøringsfri sensor for automatisk døråpning.

- Spenning: DC 12V - 24V
- Lys for indikasjon (blå/grønn), ekstra stor sensor og lys i hvert hjørne
- Utenpåliggende montering
- Mål: 260 x 80 x 28mm
- 2 kontaktsett
- Klassifisering: IP67

BFS ES 80 2R RG ToF
(Time of Flight)



Art. nr. 100808

Albuebryter med infrarød berøringsfri sensor for automatisk døråpning.

- Spenning: DC 12V - 24V
- Lys for indikasjon (rød/grønn), ekstra stor sensor og lys i hvert hjørne
- Utenpåliggende montering
- Mål: 260 x 80 x 28mm
- 2 kontaktsett
- Reagerer ikke på reflekser

NØDÅPNERE OG TILBEHØR

BFS SCP 100



Art. nr. 100575

Nødåpner med frontdeksel i plastikk og tilbakestillingsfunksjon.

- 3 vekslingskontakter
- Utganger: NO, NC og COM
- Mål: 90 x 93 x 45mm

BFS SCP 110



Art. nr. 100578

Nødåpner med frontdeksel i plastikk, tilbakestillingsfunksjon, LED belysning og alarmfunksjon.

- Spenning: DC 12V - 24V
- DC 12V: 18mA/75mA
- DC 24V: 11mA/41mA
- Utganger: NO, NC og COM
- Mål: 90 x 93 x 45mm

BFS SCP 111

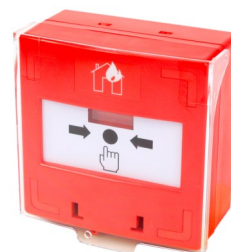


Art. nr. 100686

Nødåpner med frontdeksel i plastikk, tilbakestillingsfunksjon, LED belysning, alarmfunksjon og alarm på lokket

- Spenning: DC 12V - 24V
- DC 12V: 18mA/75mA
- DC 24V: 11mA/41mA
- Utganger: NO, NC og COM
- Mål: 90 x 93 x 45mm

BFS SCP 200

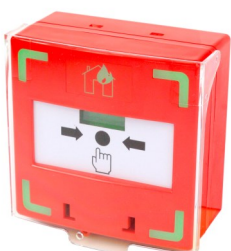


Art. nr. 100601

Nødåpner med frontdeksel i plastikk og tilbakestillingsfunksjon.

- 3 vekslingskontakter
- Utganger: NO, NC og COM
- Mål: 90 x 93 x 45mm
- Ihht. EN 54-11:2001

BFS SCP 210



Art. nr. 100602

Nødåpner med frontdeksel i plastikk, tilbakestillingsfunksjon, LED belysning og alarmfunksjon.

- Spenning: DC 12V - 24V
- DC 12V: 18mA/75mA
- DC 24V: 11mA/41mA
- Utganger: NO, NC og COM
- Mål: 90 x 93 x 45mm
- Ihht. EN 54-11:2001

BFS SCP 310



Art. nr. 100633

Nødåpner med frontdeksel i plastikk, tilbakestillingsfunksjon, LED belysning og alarmfunksjon.

- Spenning: DC 12V - 24V
- DC 12V: 18mA/75mA
- DC 24V: 11mA/41mA
- Utganger: NO, NC og COM
- Mål: 90 x 93 x 45mm

BFS SCP 410



Art. nr. 100794

Nødåpner med frontdeksel i plastikk, tilbakestillingsfunksjon, LED belysning og alarmfunksjon.

- Spenning: DC 12V - 24V
- DC 12V: 18mA/75mA
- DC 24V: 11mA/41mA
- Utganger: NO, NC og COM
- Mål: 90 x 93 x 45mm

BFS SCP Gitter



Art. nr. 100719

Beskyttelsesgitter som passer til alle våre nødåpnere. Kan også brukes til andre elektriske komponenter som trenger beskyttelse.

- Utvendig mål: H: 120 x B: 120 x D: 90mm
- Innvendig mål: H: 105 x B: 105 x D: 75mm

NØDÅPNERE OG TILBEHØR

BFS SCP Tilbakestillere



Art. nr. 100596

Ekstra tilbakestillere.
Passer til alle våre SCPer.

BFS SCP Plombetråd



Art. nr. 100655

Ekstra plombetråd.
Passer til alle våre SCPer.

BFS SCP Lokk 100/110



Art. nr. 100634

Ekstra lokk.
Passer til:
- SCP 100
- SCP 110
- SCP 200
- SCP 210
- SCP 310
- SCP 410

BFS SCP Lokk 111



Art. nr. 100748

Ekstra lokk med magnet.
Passer til:
- SCP 111

BFS SCP Fjær



Art. nr. 100634

Ekstra fjær.
Passer til alle våre SCPer.

BFS SCP Veggboks standard



Art. nr. 100842

Veggboks til SCP 100,
SCP 110 og SCP 111.
- Mål: 85 x 85 x 20mm
- Skruehull på CC 36mm
- 3 hull for kabler

BFS SCP Veggboks dyp



Art. nr. 100841

Dyp veggboks til SCP 100,
SCP 110 og SCP 111.
- Mål: 85 x 85 x 30mm
- Skruehull på CC 60mm
- 5 hull for kabler

KARMOVERFØRINGER

BFS SDM 30 Karmoverføring



Art. nr. 100588

Brukes for å sikre ledninger mellom dør og karm.

- Mål: 320 x 23 x 17,5mm

BFS SDM 40 Karmoverføring



Art. nr. 100589

Brukes for å sikre ledninger mellom dør og karm.

- Mål: 490 x 24 x 18mm

BFS SDM 50 Karmoverføring



Art. nr. 100140

Brukes for å sikre ledninger mellom dør og karm.

- Mål: 545 x 24 x 18mm

BFS SD 50 Karmoverføringsfjær



Art. nr. 100141

Brukes for å sikre ledninger mellom dør og karm.

- Kun fjær
- Lengde: 465mm

BFS SD 30 Karmoverføringsfjær



Art. nr. 100642

Brukes for å sikre ledninger mellom dør og karm.

- Kun fjær
- Lengde: 360mm

BFS SD 65A Karmoverføringsfjær



Art. nr. 100795

Brukes for å sikre ledninger mellom dør og karm.

- Kun fjær med ledning inni og koblingspunkter i festebrakett
- Lengde: 360mm
- Festebrakett: 26,5 x 27,5mm

ØVRIG DØRELEKTRONIKK

BFS SL 100 U



Art. nr. 100640

Elektrisk boltlås som kan brukes på de fleste dører til intern låsing.

- Strømløs i åpen posisjon
- Spenning: DC 12V - 24V
- Forbruk: *standby* | *operativ*
DC 12V: 350mA | 950mA
DC 24V: 180mA | 450mA

BFS SL 120 U



Art. nr. 100591

Elektrisk boltlås som kan brukes på de fleste dører til intern låsing.

- Strømløs i lukket posisjon
- Spenning: DC 12V - 24V
- Forbruk: *standby* | *operativ*
DC 12V: 340mA | 950mA
DC 24V: 195mA | 475mA
- Kontinentalsylinder med knapp og nøkler følger med

BFS BR 100



Art. nr. 100484

Brakett for utenpåliggende montering av SL 100 U og SL 120 U.

BFS UB 100



Art. nr. 100587

Glassdørsko for montering av SL 100 U og SL 120 U på glassdører.

- Krever BR 100

BFS DH 60



Art. nr. 100312

Elektrisk dørholdemagnet. Brukes for å holde dører åpne og kan monteres på gulv eller vegg.

- Holdekraft: 65 kg.
- Spenning: DC 12V - 24V
- Forbruk: 12V - 96mA
24V - 49mA

**BFS DH 60
Justerbar ankerplate**



Art. nr. 100765

Ankerplate til DH 60 der man trenger å kunne vinkle den.

- Kan justeres fra 0° - 90°

BFS DH 68



Art. nr. 100810

Elektrisk dørholdemagnet. Brukes for å holde dører åpne og monteres innfelt på vegg.

- Holdekraft: 65 kg.
- Spenning: DC 12V - 24V
- Forbruk: 12V - 96mA
24V - 49mA

BFS SR 160



Art. nr. 100370

Radiosender til trådløse systemer. Brukes som oftest til åpning av garasjeporter og dører.

- Spenning: DC 12V
- 2 stk. sendere
1 stk. mottaker

SYLINDERE OG KNAPPEVRIDERE

BFS S 520 Serien



Standard 6-stift sylinder med bakkantfeste. 3 stk. nøkler medfølger.

Produktnavn	Art.nr.
S 520 SN	100162

- Mål: 35 x 20 x 32mm

BFS S 530 Serien



Standard 6-stift sylinder med sidefeste for espagnolettlås. 3 stk. nøkler medfølger.

Produktnavn	Art.nr.
S 530 A 68/22	100680
S 530 B 68/22	100681
S 530 C 68/22	100682
S 530 C 68/30	100755
S 530 C 86/30	100756
S 530 C 83/45	100757

- Mål: 35 x 20 x 32mm

BFS S 537 Serien



Standard 6-stift sylinder med sidefeste. 3 stk. nøkler medfølger.

Produktnavn	Art.nr.
S 537 SN	100142
S 537 SN C	100753
S 537 SN KA	100739
S 537 SN OLH	100737
S 537 SN OLU	100727
S 537 PCP	100813

- Mål: 35 x 20 x 32mm

BFS S 542-24 Serien



Standard 24mm oval knappevrider med sidefeste.

Produktnavn	Art.nr.
S 542-24 SN	100160
S 542-24 SN RF	100626
S 542-24 PCP	100812

- Mål: 35 x 20 x 24mm

BFS S 542-32 Serien



Standard 32mm oval knappevrider med sidefeste.

Produktnavn	Art.nr.
S 542-32 SN	100161
S 542-32 SN RF	100627
S 542-32 PCP	100811
S 542-32 PN	100348
S 542-32 PB	100577

- Mål: 35 x 20 x 32mm

BFS S 568 og S 578 Serien



Standard 6-stift rund sylinder med sidefeste. 3 stk. nøkler og 13mm skilt medfølger.

Produktnavn	Art.nr.
S 568 SN	100709
S 578 SN	100696
S 578 SN C	100694
S 578 SN D	100695

- Mål: Ø: 38 x 32mm

BFS S 572 Serien



Standard 32mm rund knappevrider med sidefeste. 13mm skilt medfølger.

Produktnavn	Art.nr.
S 572 SN	100645
S 572 PN	100652
S 572 SB	100654
S 572 PB	100653

- Mål: Ø: 38 x 32mm

BFS Sylindersett Leilighet



Art. nr. 100749

Sett bestående av rund sylinder med skilt, hengelås, postkassesylinder og 3 stk. likelåsende nøkler.

- Utseende: Børstet stål
- Hus: Dia 38mm, D: 32mm
- Skilt: Dia 55mm, H: 13mm

SYLINDERE OG KNAPPEVRIDERE

BFS Postkassesylinder



Art. nr. 100817

Brukes til avlåsning av postkasser

- Utseende: Børstet stål
- Hus: Ø: 27 x 19 x 27mm
- Arm: 26 x 24mm

BFS Hengelås



Art. nr. 100819

Brukes til avlåsning der sylinder eller annen form for avlåsning enten ikke egner seg, eller ikke er mulig.

Hengelåsen har en «snowman» sylinder som kan byttes ut hvis man ønsker å ha den i en likelåsende serie.

- Utseende: Børstet stål
- Mål: 98 x 21 x 20mm
- Bøyle: Ø: 6 x 45mm

BFS 3A03 E-sylinder



Art. nr. 100740

E-sylinder som aktiveres ved bruk av tag/brikke for låsing/opplåsning.

- Bruker 2 stk. CR2 batterier (medfølger ikke).
- Følger med 1 stk. master tag og 3 stk. vanlige tagger.
- Monteres som en sylinder.

NØDKOPPER OG TILBEHØR



BFS S 492 Helgrønn kopp smalprofil



Art. nr. 100816

Reservedel til BFS S 493
for smalprofil.

BFS S 493



Art. nr. 100815

Nødbeslag for smalprofil,
komplett sett til ovale
knappevridere.

Inneholder:

- 1 stk. festebrakett
- 1 stk. helgrønn kopp,
smalprofil

BFS S 931



Art. nr. 100232

Nødbeslag, komplett sett til
ovale knappevridere.

Inneholder:

- 1 stk. sylinderskilt
- 1 stk. blank kopp
- 1 stk. merke stjerne
- 1 stk. merke høyre
- 1 stk. merke venstre

BFS S 934



Art. nr. 100720

Nødbeslag, komplett sett til
runde knappevridere.

Inneholder:

- 1 stk. sylinderskilt
- 1 stk. skive
- 1 stk. blank kopp
- 1 stk. merke stjerne
- 1 stk. merke høyre
- 1 stk. merke venstre

BFS S 932 Nødkopper



BFS Stjernemerker



BFS S 932 Merke høyre



Art. nr. 100353

Reservedel til nødbeslag.

- Klistremerke
- Selges enkeltvis

BFS S 932 Merke venstre



Art. nr. 100354

Reservedel til nødbeslag.

- Klistremerke
- Selges enkeltvis

Produktnavn	Art.nr.
S 932 blank	100233
S 932 blank dyp	100783
S 932 grønn	100355
S 932 helgrønn	100721

Reservedeler til S 931 og
S 934.

Produktnavn	Art.nr.
S 932 Stjerne (vanlig stjerne)	100352
S 932 Stjerne (flouriserende stjerne)	100725

Reservedeler til nødbeslag.

TILBEHØR SYLINDERE OG KNAPPEVRIDERE

BFS S 938 Ovale Forlengere



Brukes for å få ovale sylindere eller knappesviffer lenger ut fra låskassen.

BFS S 939 Runde Forlengere



Brukes for å få runde sylindere eller knappesviffer lenger ut fra låskassen.

BFS Reservedeler til Sylindere



Brukes for å bygge om eller erstatte deler til BFS sylindere. Reservedeler til BFS S 520, S 530, S 537, S 568 og S 578.

Produktnavn	Art.nr.
S 938-8 Blind	100538
S 938-10 Oval	100167
S 938-15 Oval	100168
S 938-10 Oval nylon	100524
S 938-15 Oval nylon	100791

Produktnavn	Art.nr.
S 939-10 Rund	100166
S 939-15 Rund	100823
S 939-10 Rund nylon	100792
S 939-15 Rund nylon	100793

Art.nr.	Produktnavn	Funksjon
100170	BFS S 04	Nøkkelemne
100211	BFS Stopping	Stopping til kjerne
100824	BFS Stopping svart	Stopping til kjerne
100825	BFS Standard endestykke	Medbringer, 8mm
100212	BFS Sylindrestifter	Stifter til kjerne
100827	BFS Overstifter	Stifter til sylinderrhus
100826	BFS Fjær til overstifter	Fjær til overstifter

BFS Reservedeler til S 530 Sylindere

Brukes for å bygge om eller erstatte deler til sylindere. Dette er reservedeler til espagnolettsett BFS S 530 serien.

Avstandshylser til BFS S 530 Serien

Art.nr.	Produktnavn
100669	BFS S 530 Avstandshylse 8mm
100828	BFS S 530 Avstandshylse 11mm
100829	BFS S 530 Avstandshylse 13mm
100830	BFS S 530 Avstandshylse 15mm
100831	BFS S 530 Avstandshylse 21mm
100832	BFS S 530 Avstandshylse 29mm
100833	BFS S 530 Avstandshylse 31mm

Diverse deler til BFS S 530 Serien

100685	BFS S 530 Blendepinner
100673	BFS S 530 Dekkplate blind
100679	BFS S 530 Skive 10 x 1mm
100672	BFS S 530 Adapter 5mm Nylon



Medbringere til BFS S 530 Serien

Art.nr.	Produktnavn
100675	BFS S 530 Medbringer 12mm
100834	BFS S 530 Medbringer 19mm
100835	BFS S 530 Medbringer 26mm
100836	BFS S 530 Medbringer 33mm
100674	BFS S 530 Medbringer 35mm
100837	BFS S 530 Medbringer 37mm

SYLINDERSKILT

BFS Blindskilt 6mm SN



Art. nr. 100390

Blindskilt, brukes for å blende sylinderråpningen der avlåsning ikke skal være mulig.

- Utseende: Børstet stål
- Skruer medfølger
- Mål: Ø: 52mm, tykkelse: 6mm

BFS Sylinderskilt SN innvendig 6mm - 21mm



Produktnavn

Art.nr.

Sylinderskilt innv. 6mm	100307
Sylinderskilt innv. 8mm	100308
Sylinderskilt innv. 11mm	100309
Sylinderskilt innv. 13mm	100444
Sylinderskilt innv. 16mm	100310
Sylinderskilt innv. 18mm	100311
Sylinderskilt innv. 21mm	100569

- Utseende: Børstet stål

BFS Sylinderskilt SN utvendig 6mm - 24mm



Produktnavn

Art.nr.

Sylinderskilt utv. 6mm	100287
Sylinderskilt utv. 8mm	100288
Sylinderskilt utv. 11mm	100289
Sylinderskilt utv. 13mm	100443
Sylinderskilt utv. 16mm	100290
Sylinderskilt utv. 18mm	100291
Sylinderskilt utv. 21mm	100567
Sylinderskilt utv. 24mm	100568

- Utseende: Børstet stål

BFS Blindskilt 6mm PN



Art. nr. 100391

Blindskilt, brukes for å blende sylinderråpningen der avlåsning ikke skal være mulig.

- Utseende: Polert stål
- Skruer medfølger
- Mål: Ø: 52mm, tykkelse: 6mm

BFS Sylinderskilt PN innvendig 6mm - 18mm



Produktnavn

Art.nr.

Sylinderskilt innv. 6mm	100360
Sylinderskilt innv. 8mm	100359
Sylinderskilt innv. 11mm	100358
Sylinderskilt innv. 13mm	100479
Sylinderskilt innv. 16mm	100357
Sylinderskilt innv. 18mm	100356

- Utseende: Polert stål

BFS Sylinderskilt PN utvendig 6mm - 18mm



Produktnavn

Art.nr.

Sylinderskilt utv. 6mm	100292
Sylinderskilt utv. 8mm	100293
Sylinderskilt utv. 11mm	100294
Sylinderskilt utv. 13mm	100477
Sylinderskilt utv. 16mm	100295
Sylinderskilt utv. 18mm	100296

- Utseende: Polert stål

SYLINDERSKILT

BFS S 970-13 SN



Art. nr. 100704

Dekkekåpe for BFS S 568, S 572 og S 578.

Skrues på cylinderen eller knappevrideren og sikres med settskrue.

- Utseende: Børstet stål
- Dia 55mm, H: 13mm

BFS S 970-13 PN



Art. nr. 100705

Dekkekåpe for BFS S 568, S 572 og S 578.

Skrues på cylinderen eller knappevrideren og sikres med settskrue.

- Utseende: Polert stål
- Dia 55mm, H: 13mm

BFS S 970-13 SB



Art. nr. 100707

Dekkekåpe for BFS S 568, S 572 og S 578.

Skrues på cylinderen eller knappevrideren og sikres med settskrue.

- Utseende: Børstet messing
- Dia 55mm, H: 13mm

BFS S 970-13 PB



Art. nr. 100706

Dekkekåpe for BFS S 568, S 572 og S 578.

Skrues på cylinderen eller knappevrideren og sikres med settskrue.

- Utseende: Polert messing
- Dia 55mm, H: 13mm

DØRVRIDERE

BFS 9001-16



Art. nr. 100109

Dørvrideren kan monteres på de fleste tre-, stål- og aluminiums-dører. Alle våre dørvriderer passer til våre langskilt og rundskilt.

- Rustfri utførelse (AISI 304)
- Ø: 16mm
- Leveres med seegerring og skruer

BFS 9001-19



Art. nr. 100000

Dørvrideren kan monteres på de fleste tre-, stål- og aluminiums-dører. Alle våre dørvriderer passer til våre langskilt og rundskilt.

- Rustfri utførelse (AISI 304)
- Ø: 19mm
- Leveres med seegerring og skruer

BFS 9003-16



Art. nr. 100156

Dørvrideren kan monteres på de fleste tre-, stål- og aluminiums-dører. Alle våre dørvriderer passer til våre langskilt og rundskilt.

- Rustfri utførelse (AISI 304)
- Ø: 16mm
- Leveres med seegerring og skruer

BFS 9003-19



Art. nr. 100046

Dørvrideren kan monteres på de fleste tre-, stål- og aluminiums-dører. Alle våre dørvriderer passer til våre langskilt og rundskilt.

- Rustfri utførelse (AISI 304)
- Ø: 19mm
- Leveres med seegerring og skruer

BFS 9004-19



Art. nr. 100103

Dørvrideren kan monteres på de fleste tre-, stål- og aluminiums-dører. Alle våre dørvriderer passer til våre langskilt og rundskilt.

- Rustfri utførelse (AISI 304)
- Ø: 19mm
- Leveres med seegerring og skruer

BFS 9005-16



Art. nr. 100643

Dørvrideren kan monteres på de fleste tre-, stål- og aluminiums-dører. Alle våre dørvriderer passer til våre langskilt og rundskilt.

- Rustfri utførelse (AISI 304)
- Ø: 16mm
- Leveres med seegerring og skruer

BFS 9005-19



Art. nr. 100062

Dørvrideren kan monteres på de fleste tre-, stål- og aluminiums-dører. Alle våre dørvriderer passer til våre langskilt og rundskilt.

- Rustfri utførelse (AISI 304)
- Ø: 19mm
- Leveres med seegerring og skruer

VRIDERSETT

BFS 9001-16 Sett



Art. nr. 100734

Dørvrideren kan monteres på de fleste tre-, stål- og aluminiums-dører. Vridersett som består av 16mm dørvrider med vriderskilt og nøkkelskilt.

- Rustfri utførelse (AISI 304)
- Leveres med skruer og hylser

BFS 9003-16 Sett



Art. nr. 100822

Dørvrideren kan monteres på de fleste tre-, stål- og aluminiums-dører. Vridersett som består av 16mm dørvrider med vriderskilt og nøkkelskilt.

- Rustfri utførelse (AISI 304)
- Leveres med skruer og hylser

BFS 9005-16 Sett



Art. nr. 100735

Dørvrideren kan monteres på de fleste tre-, stål- og aluminiums-dører. Vridersett som består av 16mm dørvrider med vriderskilt og nøkkelskilt.

- Rustfri utførelse (AISI 304)
- Leveres med skruer og hylser

DØRVRIDERE OG LANGSKILT I AISI 316

**BFS 9001-19
(AISI 316)**



Art. nr. 100777

Dørvrideren kan monteres på de fleste tre-, stål- og aluminiums-dører. Alle våre dørvriderer passer til våre langskilt og rundskilt.

- Rustfri utførelse (AISI 316)
- Ø: 19mm
- Leveres med seegerring og skruer

**BFS 20-02
(AISI 316)**



Art. nr. 100778

Langskiltet kan monteres på de fleste tre-, stål- og aluminiumsdører. Passer til alle våre vridere.

- Rustfri utførelse (AISI 316)
- Blindskilt, kun dørvrider
- Mål: L: 195mm, B: 52mm

**BFS 20-03
(AISI 316)**



Art. nr. 100779

Langskiltet kan monteres på de fleste tre-, stål- og aluminiumsdører. Passer til alle våre vridere.

- Rustfri utførelse (AISI 316)
- Dørvrider og sylindere
- Mål: L: 195mm, B: 52mm

**BFS 20-06
(AISI 316)**



Art. nr. 100780

Langskiltet kan monteres på de fleste tre-, stål- og aluminiumsdører. Passer til alle våre vridere.

- Rustfri utførelse (AISI 316)
- Dørvrider og sylindere
- Mål: L: 205mm, B: 60mm, Ø: 45mm

LANGSKILT

BFS 20-00



Art. nr. 100700

Langskiltet kan monteres på de fleste tre-, stål- og aluminiumsdører. Passer til alle våre vridere.

- Rustfri utførelse (AISI 304)
- Blindskilt
- Mål: L: 205mm, B: 60mm

BFS 20-02



Art. nr. 100035

Langskiltet kan monteres på de fleste tre-, stål- og aluminiumsdører. Passer til alle våre vridere.

- Rustfri utførelse (AISI 304)
- Blindskilt, kun dørvrider
- Mål: L: 195mm, B: 52mm

BFS 20-03



Art. nr. 100003

Langskiltet kan monteres på de fleste tre-, stål- og aluminiumsdører. Passer til alle våre vridere.

- Rustfri utførelse (AISI 304)
- Dørvrider og sylinder
- Mål: L: 195mm, B: 52mm

BFS 20-04



Art. nr. 100088

Langskiltet kan monteres på de fleste tre-, stål- og aluminiumsdører.

- Rustfri utførelse (AISI 304)
- Kun sylinder
- Mål: L: 195mm, B: 52mm

BFS 20-05



Art. nr. 100004

Langskiltet kan monteres på de fleste tre-, stål- og aluminiumsdører. Passer til alle våre vridere.

- Rustfri utførelse (AISI 304)
- Toalettskilt for dørvrider
- Mål: L: 195mm, B: 52mm

BFS 20-06



Art. nr. 100005

Langskiltet kan monteres på de fleste tre-, stål- og aluminiumsdører. Passer til alle våre vridere.

- Rustfri utførelse (AISI 304)
- Dørvrider og sylinder
- Mål: L: 205mm, B: 60mm, Ø: 45mm

BFS 20-08



Art. nr. 100381

Langskiltet kan monteres på de fleste tre-, stål- og aluminiumsdører.

- Rustfri utførelse (AISI 304)
- Kun sylinder
- Mål: L: 205mm, B: 60mm, Ø: 45mm

LANGSKILT SMALPROFIL

BFS 21-00



Art. nr. 100761

Langskiltet kan monteres på de fleste tre-, stål- og aluminiumsdører. Passer til alle våre vridere.

- Rustfri utførelse (AISI 304)
- Smalprofil
- Blindskilt
- Mål: L: 235mm, B: 30mm

BFS 21-02



Art. nr. 100520

Langskiltet kan monteres på de fleste tre-, stål- og aluminiumsdører. Passer til alle våre vridere.

- Rustfri utførelse (AISI 304)
- Smalprofil
- Blindskilt, kun dørvrider
- Mål: L: 235mm, B: 30mm

BFS 21-03



Art. nr. 100518

Langskiltet kan monteres på de fleste tre-, stål- og aluminiumsdører. Passer til alle våre vridere.

- Rustfri utførelse (AISI 304)
- Smalprofil
- Dørvrider og sylinder
- Mål: L: 235mm, B: 30mm

BFS 21-04



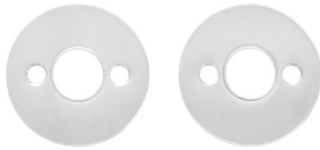
Art. nr. 100519

Langskiltet kan monteres på de fleste tre-, stål- og aluminiumsdører.

- Rustfri utførelse (AISI 304)
- Smalprofil
- Kun sylinder
- Mål: L: 235mm, B: 30mm

RUNDSKILT

BFS 30-01



Art. nr. 100006

Rundskiltet kan monteres på de fleste tre-, stål- og aluminiumsdører. Passer til alle våre vridere.

- Rustfri utførelse (AISI 304)
- Rosett for dørvrider
- Skruer medfølger
- Ø: 52mm
- Tykkelse: 2mm

BFS 30-02



Art. nr. 100007

Rundskiltet kan monteres på de fleste tre-, stål- og aluminiumsdører.

- Rustfri utførelse (AISI 304)
- Blindskilt
- Skruer medfølger
- Ø: 52mm
- Tykkelse: 2mm

BFS 30-03

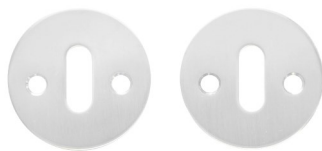


Art. nr. 100015

Rundskiltet kan monteres på de fleste tre-, stål- og aluminiumsdører.

- Rustfri utførelse (AISI 304)
- Sylinderskilt
- Skruer medfølger
- Ø: 52mm
- Tykkelse: 2mm

BFS 30-04 Oval



Art. nr. 100475

Rundskiltet kan monteres på de fleste tre-, stål- og aluminiumsdører.

- Rustfri utførelse (AISI 304)
- Nøkkelskilt, oval åpning
- Skruer medfølger
- Ø: 52mm
- Tykkelse: 2mm

BFS 30-05



Art. nr. 100009

Rundskiltet kan monteres på de fleste tre-, stål- og aluminiumsdører.

- Rustfri utførelse (AISI 304)
- Toalettskilt
- Skruer og suntorn medfølger
- Ø: 52mm
- Tykkelse: 2mm

VINDUSVRIDERE

BFS 15-16 Høyre



Art. nr. 100120

Vindusvrider, brukes der vindusvrideren skal åpne mot høyre og opp.

BFS 15-16 Senter



Art. nr. 100118

Vindusvrider, brukes der vindusvrideren skal være i midten.

BFS 15-16 Venstre



Art. nr. 100119

Vindusvrider, brukes der vindusvrideren skal åpne mot venstre og opp.

TILBEHØR DØRVRIDERE

BFS Firkantpinner 5mm



BFS Vriderpinner 8mm



BFS Settskruer



BFS Seegerringer



Produktnavn

Art.nr.

5 x 5 x 70mm
5 x 5 x 95mm
5 x 5 x 120mm
Firkantpinne til toalettbeslag.

Produktnavn

Art.nr.

8 x 8 x 105mm
8 x 8 x 110mm
8 x 8 x 115mm
8 x 8 x 120mm
8 x 8 x 125mm
8 x 8 x 140mm
8 x 8 x 160mm

Vriderpinnen brukes til å feste dørvrideren til låskassen.

Produktnavn

Art.nr.

Settskrue 16mm
Settskrue 19mm
Settskrue til dørvriderer.
Brukes for å feste firkantpinnen til dørvrideren.

Produktnavn

Art.nr.

Seegerring 0,8mm
Seegerring 1,0mm
Seegerring brukes for å feste dørvriderer til enten rundskilt eller langskilt.

BFS Sunturn



Art. nr. 100027

Adapter for sylindrehullet slik at firkantpinnen til toalettbeslaget kan vri om låsen.

BFS Tang



Art. nr. 100090

Tang for montering av seegerringer.

BFS Diverse verktøy



Produktnavn

Art.nr.

Unbrakonøkkel 2,5mm 100239
Unbrakonøkkel 3,0mm 100265
Vinkeltrekker 100214
Diverse verktøy for bruk til montering av dørvriderer.

BFS SKB 036



Art. nr. 100539

Krok/kleshenger som ofte blir brukt på toaletter.

BØYLEHÅNDTAK

BFS 1-300-25



Art. nr. 100012

Bøylehåndtak i børstet stål.
Selges som par.
Bolter og skiver medfølger.

CC: 300mm
Ø: 25mm

M8 x 140mm kappbare
festebolter.

BFS 1-300-32



Art. nr. 100367

Bøylehåndtak i børstet stål.
Selges som par.
Bolter og skiver medfølger.

CC: 300mm
Ø: 32mm

M8 x 140mm kappbare
festebolter.

BFS 1-400-32



Art. nr. 100048

Bøylehåndtak i børstet stål.
Selges som par.
Bolter og skiver medfølger.

CC: 400mm
Ø: 32mm

M8 x 140mm kappbare
festebolter.

BFS 1-600-32



Art. nr. 100107

Bøylehåndtak i børstet stål.
Selges som par.
Bolter og skiver medfølger.

CC: 600mm
Ø: 32mm

M8 x 140mm kappbare
festebolter.

BFS 2-300-25



Art. nr. 100061

Bøylehåndtak i børstet stål.
Selges som par.
Bolter og skiver medfølger.

CC: 300mm
Ø: 25mm

M8 x 140mm kappbare
festebolter.

BFS 2-400-32



Art. nr. 100068

Bøylehåndtak i børstet stål.
Selges som par.
Bolter og skiver medfølger.

CC: 400mm
Ø: 32mm

M8 x 140mm kappbare
festebolter.

BFS 3-200-16 P



Art. nr. 100579

Bøylehåndtak i børstet stål.
Selges som par.
Bolter og skiver medfølger.

CC: 200mm
Ø: 16mm

M8 x 100mm spesialbolt.

BFS 3-200-16 S



Art. nr. 100782

Bøylehåndtak i børstet stål.
Selges enkeltvis
Festeskruer medfølger.

CC: 200mm
Ø: 16mm

BØYLEHÅNDTAK

BFS 3-200-19 B



Art. nr. 100011

Bøylehåndtak i børstet stål.
Selges enkeltvis.
Festeskruer medfølger.

CC: 200mm
Ø: 19mm

Bakplate: 300mm x 75mm

BFS 3-200-19 P



Art. nr. 100116

Bøylehåndtak i børstet stål.
Selges som par.
Bolter og skiver medfølger.

CC: 200mm
Ø: 19mm

M8 x 140mm kappbare
festebolter.

BFS 3-200-19 S



Art. nr. 100010

Bøylehåndtak i børstet stål.
Selges enkeltvis
Festeskruer medfølger.

CC: 200mm
Ø: 19mm

BFS 3-400-25 P



Art. nr. 100065

Bøylehåndtak i børstet stål.
Selges som par.
Bolter og skiver medfølger.

CC: 400mm
Ø: 25mm

M8 x 140mm kappbare
festebolter.

BFS 3-400-25 S



Art. nr. 100074

Bøylehåndtak i børstet stål.
Selges enkeltvis
Festeskruer medfølger.

CC: 400mm
Ø: 25mm

BFS 3-600-25 S



Art. nr. 100071

Bøylehåndtak i børstet stål.
Selges enkeltvis
Festeskruer medfølger.

CC: 600mm
Ø: 25mm

BFS 4-400-25



Art. nr. 100592

Bøylehåndtak i børstet stål.
Selges som par.
Bolter og skiver medfølger.

CC: 400mm
Ø: 25mm
Total lengde: 600mm

M8 x 140mm festebolter.

BFS 4-620-19



Art. nr. 100628

Bøylehåndtak i børstet stål.
Selges som par.
Bolter og skiver medfølger.

CC: 620mm
Ø: 19mm

M8 x 100mm festebolter

BØYLEHÅNDTAK

BFS 5-300-32



Art. nr. 100397

Bøylehåndtak i børstet stål.
Selges som par, skråstilt.
Bolter og skiver medfølger.

CC: 300mm
Ø: 32mm
Total lengde: 400mm

M10 x 90mm festebolter og
M10 x 105mm festebolter.

BFS 5-400-32



Art. nr. 100762

Bøylehåndtak i børstet stål.
Selges som par, skråstilt.
Bolter og skiver medfølger.

CC: 400mm
Ø: 32mm
Total lengde: 600mm

M8 x 140mm festebolter

BFS 5-600-32



Art. nr. 100763

Bøylehåndtak i børstet stål.
Selges som par, skråstilt.
Bolter og skiver medfølger.

CC: 600mm
Ø: 32mm
Total lengde: 800mm

M8 x 140mm festebolter

BFS 5-1000-38



Art. nr. 100764

Bøylehåndtak i børstet stål.
Selges som par, skråstilt.
Bolter og skiver medfølger.

CC: 1000mm
Ø: 38mm
Total lengde: 1200mm

M8 x 140mm festebolter

BFS 5-1800-38



Art. nr. 100767

Bøylehåndtak i børstet stål.
Selges som par, skråstilt.
Bolter og skiver medfølger.

CC: 1800mm
Ø: 38mm
Total lengde: 2000mm

M10 x 140mm festebolter

BFS 6-200-25 Serien



Produktnavn

6-200-25 S 100
6-200-25 S 130
6-200-25 S 150

Skyvedørshåndtak i børstet
stål. Selges enkeltvis.
Festeskruer medfølger.

CC: 200mm
Ø: 25mm

Total lengde: 250mm

Art.nr.

100624
100631
100786

BFS PD 3-200-19 S



Art. nr. 100580

Bøylehåndtak i børstet stål.
Selges enkeltvis
Festeskruer medfølger.

CC: 200mm
Ø: 19mm

Dekkekåpe over skruehull.

SPESIALPRODUKSJON AV BØYLEHÅNDTAK

BFS AS tilbyr i samarbeid med Diamantek spesialproduksjon av bøylehåndtak. På forespørsel kan bøylehåndtak produseres etter kundens oppgitte mål og materiale. Diamantek tilbyr en rekke forskjellige bøylehåndtak hvor du selv velger finish, mål og innfesting.

For mer informasjon eller bestilling, ta kontakt på tlf. 33 44 03 40 eller epost: bestilling@bfs.as

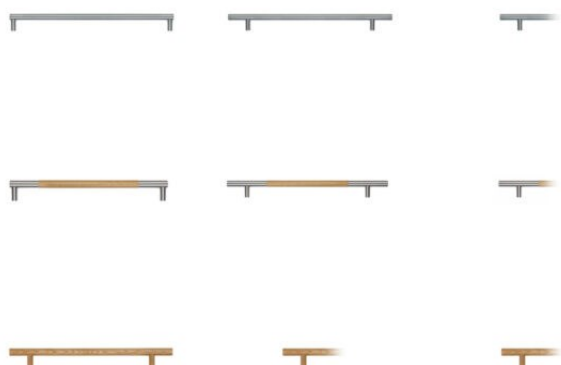
Classic Serien



Elegance Serien



Metropol Serien



Stylish Serien



TILBEHØR

BØYLEHÅNDTAK

BFS Bolt M8 x 65mm
for gjennomgående
ensidig montering

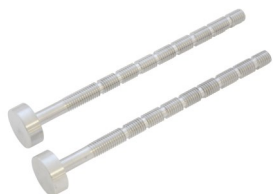


Art. nr. 100570

Bolt for gjennomgående
ensidig montering med
M8 festebolt.

Total lengde: 65mm
Gjengeparti: 58mm

BFS Bolt M8 x 140mm
for gjennomgående
ensidig montering



Art. nr. 100641

Bolt for gjennomgående
ensidig montering med
M8 festebolt. Kappbare med
12mm intervall ned til 50mm.

Total lengde: 140mm
Gjengeparti: 115mm

BFS Bolt M6 x 85mm



Art. nr. 100616

Festebolt for bøylehåndtak.
M6 festebolt.

Total lengde: 85mm
Gjengeparti: 70mm

BFS Bolt M8 x 140mm
(Kappbart boltsett)



Art. nr. 100617

Komplett sett med bolter og
skiver for bøylehåndtak.
M8 festebolt, kappbare med
12mm intervall ned til 85mm.

Total lengde: 140mm
Gjengeparti: 100mm

BFS Bolt M8 x 160mm
(Kappbart boltsett)



Art. nr. 100618

Festebolt for bøylehåndtak.
M8 festebolt, kappbare med
12mm intervall og ett 35mm
intervall ned til 55mm.

Total lengde: 160mm
Gjengeparti: 150mm

BFS Bolt M10 x 35mm



Art. nr. 100619

Festebolt for bøylehåndtak.
M10 festebolt med
gummiskive.

Total lengde: 35mm
Gjengeparti: 25mm

BFS Bolt M10 x 75mm



Art. nr. 100620

Festebolt for bøylehåndtak.
M10 festebolt.

Total lengde: 75mm
Gjengeparti: 30mm

BFS Bolt M10 x 90mm



Art. nr. 100253

Festebolt for bøylehåndtak.
M10 festebolt.

Total lengde: 90mm
Gjengeparti: 45mm

TILBEHØR

BØYLEHÅNDTAK

BFS Bolt M10 x 130mm



Art. nr. 100190
Festebolt for bøylehåndtak.
M10 festebolt.
Total lengde: 130mm
Gjengeparti: 85mm

BFS Skiver



Art.nr. 100225
Art.nr. 100189
Art.nr. 100191
Produkt navn
Skiver med gummiring til
bøylehåndtak. 2 par i pakken.

BFS Settskruer



Art.nr. 100242
Art.nr. 100243
Produkt navn
Settskrue til bøylehåndtak.
Brukes for å feste bolten til
bøylehåndtaket.

DØRSTOPPERE



BFS DS 003 Hvit



Art. nr. 100033

Liten og enkel dørstopper formet som en halvkule. Dørstopperen festes på vegg.

- Ø: 45mm
- Festeskruer følger med

BFS DS 003 Grå



Art. nr. 100108

Liten og enkel dørstopper formet som en halvkule. Dørstopperen festes på vegg.

- Ø: 45mm
- Festeskruer følger med

BFS DS 003 Svart



Art. nr. 100469

Liten og enkel dørstopper formet som en halvkule. Dørstopperen festes på vegg.

- Ø: 45mm
- Festeskruer følger med

BFS DS 004 Hvit



Art. nr. 100366

Liten og enkel dørstopper formet som en lav sylinder med flat topp. Dørstopperen festes på vegg.

- Ø: 45mm
- Festeskruer følger med

BFS DS 004 Grå



Art. nr. 100365

Liten og enkel dørstopper formet som en lav sylinder med flat topp. Dørstopperen festes på vegg.

- Ø: 45mm
- Festeskruer følger med

BFS DS 004 Svart



Art. nr. 100738

Liten og enkel dørstopper formet som en lav sylinder med flat topp. Dørstopperen festes på vegg.

- Ø: 45mm
- Festeskruer følger med

BFS DS 12006



Art. nr. 100564

Dørstopper formet som en sylinder med gummihode på toppen. Dørstopperen festes på vegg.

- Ø: 19mm, H: 75mm
- Festeskruer følger med

BFS DS 12007



Art. nr. 100417

Dørstopper formet som en sylinder med gummihode på toppen. Dørstopperen festes på vegg.

- Ø: 22mm, H: 50mm
- Festeskruer følger med

DØRSTOPPERE



BFS DS 12008



Art. nr. 100418

Dørstopper formet som en sylinder med gummihode på toppen. Dørstopperen festes på vegg.

- Ø: 22mm, H: 75mm
- Festeskruer følger med

BFS DS 12014



Art. nr. 100576

Dørstopper formet som en sylinder med gummihode på toppen. Dørstopperen festes på vegg.

- Ø: 19mm, H: 100mm
- Festeskruer følger med

BFS DS 12015



Art. nr. 100542

Dørstopper formet som en sylinder med gummihode på toppen. Dørstopperen festes på vegg.

- Ø: 19mm, H: 120mm
- Festeskruer følger med

BFS DS 12016



Art. nr. 100468

Dørstopper formet som en sylinder med gummihode på toppen. Dørstopperen festes på vegg.

- Ø: 19mm, H: 150mm
- Festeskruer følger med

BFS DS 12018



Art. nr. 100708

Dørstopper formet som en sylinder med gummihode på toppen. Dørstopperen festes på vegg.

- Ø: 22mm, H: 100mm
- Festeskruer følger med

BFS DS 12020



Art. nr. 100758

Dørstopper formet som en sylinder med gummihode på toppen. Dørstopperen festes på vegg.

- Ø: 22mm, H: 75mm
- Festeskruer følger med

BFS DS 12024



Art. nr. 100545

Dørstopper formet som en halvkule også kjent som "padde". Dørstopperen festes på gulvet.

- Ø: 43mm, H: 24mm
- Festeskruer og pigg til gulv følger med

BFS DS 12033



Art. nr. 100692

Dørstopper formet som en liten sylinder med skruerull i midten. Festes på vegg der dørvrider eller bøylehåndtak treffer.

- Ø: 18mm, H: 9mm
- Festeskruer følger med
- 5 stk. i pose

DØRSTOPPERE



BFS DS 020-75



Art. nr. 100117

Dørstopper formet som en halvkule også kjent som "padde". Dørstopperen festes på gulvet.

- Ø: 79mm, H: 29mm
- Festeskruer følger med

**BFS DS 020-75
(Kun gummi)**



Art. nr. 100510

Reservedel til DS 020-75.
Gummikloss som sitter på siden av DS 020-75.

BFS DS 008



Art. nr. 100047

Dørstopper formet som en sylinder med gummihode på toppen. Dørstopperen festes på vegg.

- Ø: 54mm, H: 85mm
- Festeskruer følger med

LÅSKASSER

BFS Låskasse 13001 (Vendbar)



Art. nr. 100276

Falle/reilelås som oftest brukes på lette innvendige dører.

Slagretningen kan endres ved å trekke fallen ut og vri den 180°. Låsen betjenes med medfølgende nøkkel.

Tilsvarende TV 2014 låskasse.

BFS Låskasse 13003 (Vendbar)



Art. nr. 100277

Falle/reilelås som oftest brukes på lette innvendige dører.

Slagretningen kan endres ved å trekke fallen ut og vri den 180°. Låsen betjenes ved å montere sylindere og/eller knappevrider.

Tilsvarende TV 2016 låskasse.

BFS Låskasse 13005 (Høyre)



Art. nr. 100321

Falle/reilelås som kan brukes på inner- og ytterdører til kontor og industri.

Låsen betjenes ved å montere sylindere og/eller knappevrider.

Tilsvarende TV 565 låskasse.

BFS Låskasse 13006 (Venstre)



Art. nr. 100322

Falle/reilelås som kan brukes på inner- og ytterdører til kontor og industri.

Låsen betjenes ved å montere sylindere og/eller knappevrider.

Tilsvarende TV 565 låskasse.

BFS Låskasse 13007 (Høyre)



Art. nr. 100323

Falle/reilelås som kan brukes på inner- og ytterdører til kontor og industri.

Låsen betjenes ved å montere sylindere og/eller knappevrider. Reilen sperres ved 360° dreining.

Tilsvarende TV 8765 låskasse.

BFS Låskasse 13008 (Venstre)



Art. nr. 100324

Falle/reilelås som kan brukes på inner- og ytterdører til kontor og industri.

Låsen betjenes ved å montere sylindere og/eller knappevrider. Reilen sperres ved 360° dreining.

Tilsvarende TV 8765 låskasse.

BFS Låskasse 13014 (Høyre)



Art. nr. 100486

To-fallelås som oftest brukes sammen med elektriske sluttstykker. Sylindere betjenes ved å montere sylindere og/eller knappevrider. Kan settes i åpen posisjon med oppstillerknappen.

Tilsvarende TV 560 låskasse.

BFS Låskasse 13015 (Venstre)



Art. nr. 100487

To-fallelås som oftest brukes sammen med elektriske sluttstykker. Sylindere betjenes ved å montere sylindere og/eller knappevrider. Kan settes i åpen posisjon med oppstillerknappen.

Tilsvarende TV 560 låskasse.

LÅSKASSER

**BFS Låskasse 13014
Blind (Høyre)**



Art. nr. 100613

To-fallelås som oftest brukes sammen med elektriske sluttstykker.

Sylinderfallen betjenes ved å montere sylinder og/eller knappevrider.

Uten oppstillerknapp.

Tilsvarende TV 560 låskasse.

**BFS Låskasse 13015
Blind (Venstre)**



Art. nr. 100614

To-fallelås som oftest brukes sammen med elektriske sluttstykker.

Sylinderfallen betjenes ved å montere sylinder og/eller knappevrider.

Uten oppstillerknapp.

Tilsvarende TV 560 låskasse.

**BFS Låskasse 13075
(Vendbar)**



Art. nr. 100330

Falle/reilelås som kan brukes på inner- og ytterdører til kontor og industri.

Låsen betjenes ved å montere sylinder og/eller knappevrider. Slagretningen endres med knapp.

Erstatningslås for:
245/250/Rex 48

BFS Låskasse 13107



Art. nr. 100328

Reilelås som kan brukes på inner- og ytterdører til kontor og industri.

Reilen betjenes ved å montere sylinder og/eller knappevrider. Reilen sperres ved 360° dreining.

Tilsvarende TV 8788 låskasse.

SKRUER OG FESTEMIDLER

BFS K 4 (Kappeskruer) og BFS Hylse 4mm



Produktnavn	Art.nr.
Hylse 4mm	100183
Hylse 4mm (blind)	100612
K 4 x 55mm	100172
K 4 x 73mm	100173
K 4 x 100mm Chrome	100220
K 4 x 100mm Brass	100221

Kappbare skruer som brukes til å feste rundskilt.

BFS K 5 (Kappeskruer) og BFS Hylse 5mm



Produktnavn	Art.nr.
Hylse 5mm (blind)	100184
K 5 x 55mm	100175
K 5 x 65mm	100625
<i>(K 5 x 65mm er ikke kappbar)</i>	
K 5 x 90mm	100176
K 5 x 120mm	100701

Kappbare skruer som brukes til å feste langskilt og sylinderskilt.

BFS M 4 (Monteringsskruer)



Produktnavn	Art.nr.
M 4 x 20mm (A4)	100180
M 4 x 20mm (A2)	100702
M 4 x 25mm	100181

20mm skruene brukes til å feste langskilt der det ikke skal være gjennomgående hull i døren.

25mm skruen brukes til å feste rundskilt der det ikke skal være gjennomgående hull i døren.

BFS S 5 (Sylinderskruer)



Produktnavn	Art.nr.
S 5 x 45mm	100177
S 5 x 55mm	100178
S 5 x 65mm	100222
S 5 x 70mm	100223

Brukes til å feste sylindere og knappeskrudere.

BFS SK 5 (Sylinderskappeskruer)



Produktnavn	Art.nr.
SK 5 x 90mm	100179
SK 5 x 125mm	100593
SK 5 x 135mm	100611

Brukes til å feste sylindere og knappeskrudere. Disse sylinderskruene er kappbare.

BFS Plasthylser



Produktnavn	Art.nr.
Plasthylse 6,5 x 39mm	100275
Plasthylse 6,5 x 65mm	100274

Brukes for å veilede skiltskruen. 4mm hylsen tres i mellom skruehullet på rundskiltet, deretter settes plasthylsen på 4mm hylsen som så tres i mellom låskassen.



*...fra idé til produkt,
vår felles mulighet.*

SALGS- OG LEVERINGSBETINGELSER

1. Generelt

Alle våre salg og leveringer skjer i henhold til oppgitte betingelser og vilkår. Kjøpers egne generelle eller spesielle leveringsbetingelser får ikke anvendelse med mindre BFS AS skriftlig har godkjent disse.

2. Tilbud og salg

Et tilbud bortfaller dersom det ikke aksepteres innen angitt frist. Tilbud eller avtaler som BFS AS representanter formidler, blir først bindende når de er skriftlig bekreftet, f.eks. ved tilbudsbrief eller ordrebekreftelse. Tilbud gis med forbehold om vesentlige endringer i priser på råvarer og halvfabrikata, valutakurser, fraktrater mv. i tiden frem til varen bestilles eller leveranse skjer. Dersom slike endringer har funnet sted frem til leveringstidspunktet, har BFS AS rett til å justere sine betingelser tilsvarende. Alle betingelsene i et tilbud er kalkulert på grunnlag av det volumet som tilbudet totalt gjelder og det tas derfor forbehold om endringer av disse, dersom en delbestilling skulle bli aktuelt. Ordrebekreftelsen anses som vedtatt av kjøper, så fremt det ikke straks eller senest innen tre (3) arbeidsdager etter mottak av denne er fremsatt skriftlig innsigelse. Så fremt intet annet er angitt i et tilbud, er alle priser eks. mva., emballasje, FCA (free carrier) 3243 Kodal.

3. Kvantum

Omfatter tilbudet, bestillingen eller avtalen en leveranse av varer som ikke er lagerført hos BFS AS og/eller er produsert etter kjøpers oppfordring, såkalt specikjøp, forbeholder BFS AS seg retten til å levere inntil 10 % mer eller mindre enn det som er angitt i ordrebekreftelsen eller bestillingen.

4. Leveringstid

Leveringstiden på lagerførte produkter er normalt omgående. Avvikelser vil dog kunne forekomme dersom den bestilte mengde er av en spesiell karakter, eller at mellom salg har funnet sted slik at BFS AS må få varen levert fra sin leverandør før levering kan skje. Leveringstiden på ikke lagerførte produkter, er hvis disse er angitt i tilbud, ordrebekreftelse eller leveringsavtale, å anse som veiledende.

Dersom den avtalte leveringstiden ikke overholdes og forsinkelsen ikke kan tilskrives forhold som nevnt i punkt 9, kan kjøperen kreve en konvensjonalbot på 0,5 % for hver hel ukes forsinkelse, maksimalt 7,5 % regnet av kjøpesummen for den forsinkede del av leveransen. Har kjøperen krav på maksimal konvensjonalbot, kan han gi BFS AS en siste frist på minimum 1 uke til å foreta levering.

Dersom denne fristen ikke overholdes av BFS AS, kan kjøperen heve den forsinkede del av leveransen og kreve erstatning på maksimalt 7,5 % av kjøpesummen for den forsinkede del av leveransen for tap som ikke dekkes av konvensjonalbot som nevnt i foregående avsnitt.

Bortsett fra konvensjonalbot og hevning med begrenset erstatning i henhold til foregående avsnitt, er ethvert krav fra kjøper i anledning BFS AS' forsinkelse(r) utelukket.

5. Betalingsbetingelser

Betalingsbetingelsene er å regne pr. 20 dager fra fakturadato hvis annet ikke er avtalt. Overskrider betalingsfristen, har BFS AS krav på lovens morarente. Kjøper er forpliktet til å stille sikkerhet for riktig betaling før varen blir levert, hvis BFS AS forlanger dette.

6. Salgspant

BFS AS forbeholder seg salgspant i de leverte varer inntil kjøpesummen med eventuelle renter og omkostninger er betalt iht. pantelovens paragrafer 3-14 til 3-22.

7. Reklamasjon

Feil eller mangler ved leverte varer må reklameres uten ubegrunnet opphold og senest 3 arbeidsdager etter at feilen eller mangelen ble oppdaget eller burde vært oppdaget.

8. BFS AS' ansvar for feil og mangler

Feil eller mangler som foreligger på leveringstidspunktet og som reklameres i henhold til punkt 7 innen ett år etter levering, er BFS AS forpliktet til å avhjelpe. BFS AS avgjør om avhjelp skal skje i form av utbedring eller omlevering. BFS AS har intet ansvar for feil eller mangler utover dette. BFS AS er under ingen omstendighet ansvarlig for indirekte tap, driftstap, tapt fortjeneste eller andre økonomiske konsekvenser.

9. Leveringshindringer og force majeure

Hvis det etter at et tilbud er angitt, en leveranse bekreftet eller det er inngått en leveringsavtale, inntreffer forhold som hindrer BFS AS i oppfyllelse av det som er nevnt, er BFS AS uten ansvar for følgene derav. Dette gjelder f.eks. krig, mobilisering, rekvirering, beslagleggelse, endringer i valutamarkedet, eksport- eller importforbud, arbeidskonflikter, utilstrekkelig tilførsel av råmaterialer, mangel på transportmidler, brann og fabrikkuhell, samt mangler/feil ved leveranse fra underleverandør eller forsinkelser av slike leveranser som følge av slik omstendighet som omhandles i dette punkt. Enhver av partene kan i slike tilfeller ved varig leveringshindring helt eller delvis heve tilbudet, leveringsavtalen eller salget av det berørte produkt/vare.

Er leveringshindringen av midlertidig varighet, kan leveringstiden kreves utsatt. Så fremt partene ønsker å påberope seg noen av de i dette punkt nevnte omstendigheter, må de uten ubegrunnet opphold skriftlig underrette den annen part.

WWW.BFS.AS



25 år • 2024

Beslag Fabrikkering Service

- ***Vårt høye servicenivå og raske leveringer gir oss fornøyde kunder.***
- ***Vi har markedets tøffeste garanti, 100% fornøydgaranti på alle våre varer.***

BFS AS, Sagmyra 3, 3243 KODAL

Tlf. 33 44 03 40, epost: post@bfs.as