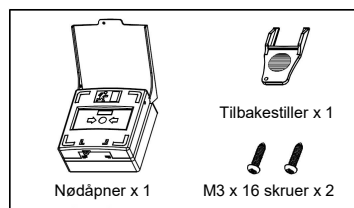


MONTERINGSANVISNING FOR NØDÅPNERE

Egenskaper:

- Nødåpneren finnes i 4 forskjellige farger, grønn, rød, oransje og gul.
- Nødåpneren kan stilles tilbake med medfølgende tilbakestillingsnøkkel.
- Press inn trykkplaten for å aktivere vekslingskontaktens funksjon.
- Trykkplaten har en plastikkindikator som skifter farge ved aktivering/deaktivering.
- Tilbakestillingsnøkkelen har spor for å gi et bedre grep.
- SCP-110 / 111 / 210 / 310 / 410 har innebygget alarmfunksjon med egen volumkontroll og 3 forskjellige innstillinger, ingen alarm (stille), intervall og kontinuerlig alarm. Disse nødåpnerene har også LED-belysning, noe som gjør dem godt synlig i mørke omgivelser.
- SCP-100 og SCP-200 er analoge og krever ikke strømtilførsel. SCP-110 / 111 / 210 / 310 / 410 krever strømtilførsel DC 12V - 24V.
- SCP-111 har alarmfunksjon på lokket. Når lokket blir åpnet starter alarmen, men knappen til nødåpneren må fortsatt trykkes inn for at reléene skal bli aktivert slik at dørene åpnes.

Innhold:



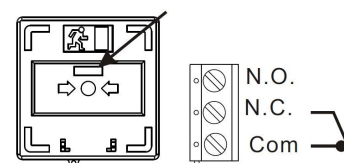
Modell: SCP-	1	0	0	
	↓	↓	↓	Alarmfunksjon på lokket
	Farge	Utganger/Indikatorer/Strøm		
Farge:	1 - Grønn, 2 - Rød, 3 - Oransje, 4 - Gul			
Utganger:	0 - 3 vekslingskontakter, 1 - 3 vekslingskontakter			
Indikatorer:	0 - ingen, 1 - LED-belysning			
Strømtilførsel:	0 - analog, 1 - 12V - 24V DC			
Alarmfunksjon på lokket:	0 - ingen, 1 - alarmfunksjon på lokket			

Spesifikasjoner:

	SCP-110/210/310/410	SCP-111	SCP-100 / 200	Kommentar
Strømtilførsel	DC 12V - 24V		×	± 5%
Forbruk	DC 12V standby: 18mA, operativ: 75mA		×	± 5%
	DC 24V standby: 11mA, operativ: 41mA		×	± 5%
Alarmfunksjon	Stille, intervall eller kontinuerlig uling		×	
LED-belysning	To farger grønn (standby) og rød (operativ) Innstillinger rødt lys: alltid på, intervall og av		×	
Utganger	N.O, N.C og COM utganger (maks. 125V/3A)			
	×	○	×	
Vekt	SCP-100/200: 192g / SCP-110/111/210/310/410: 208g			
Dimensjoner	90mm x 93mm x 45mm			
Temperatur	Kan brukes i temperaturer fra -40° til +50°			

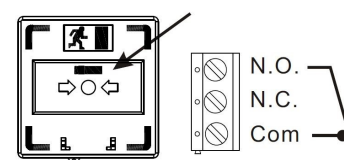
[Standby]

Plastikkindikator: Grønn

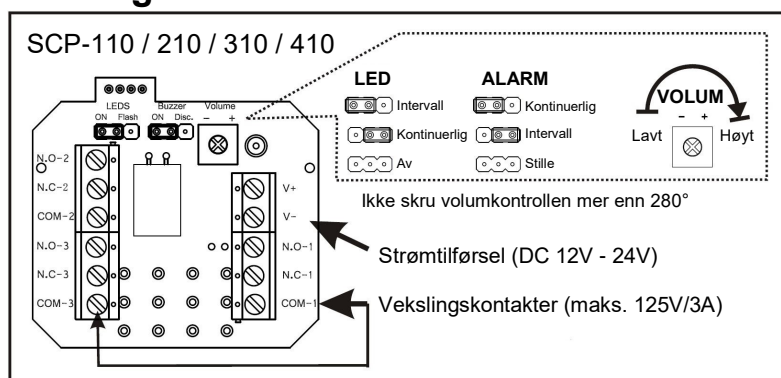


[Operativ]

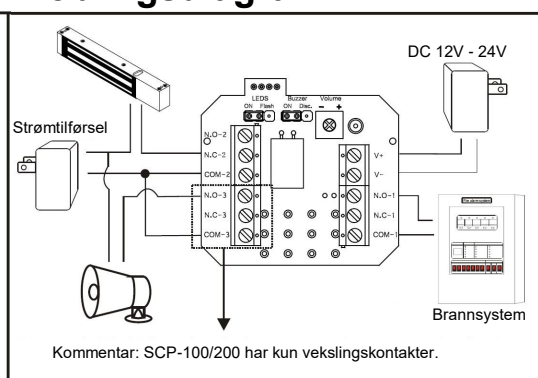
Plastikkindikator: Rød



Koblinger:



Koblingsdiagram:



SCP-111 har en egen jumper som styrer alarmfunksjonen til lokket. Ved å flytte jumperen kan alarmfunksjonen skrues av eller på. Alarmfunksjonen står på fra fabrikk.

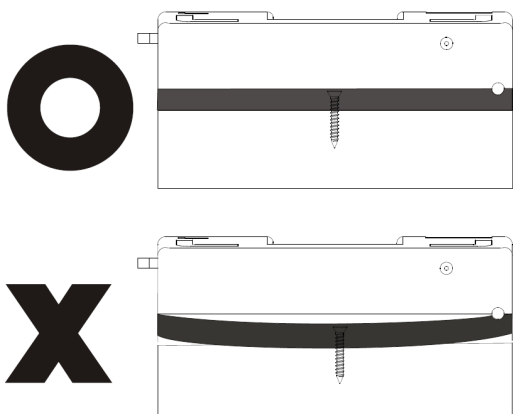
Før installasjon:

<p>⚠ Vennligst press inn trykkplaten slik at plastindikatoren skifter til rød før nødåpnerens øverste del åpnes og separeres. Dette for å unngå at fjæren bak plastindikatoren spretter ut.</p>	<p>▲ For innfelt montering kreves det 60mm mellom skruehullene.</p>	<p>▲ Bildet nedenfor viser koblingsinngangene til nødåpneren.</p>
---	---	---

Montering:

Utenpåliggende montering

<p>Installasjonssteg</p> <p>Ferdig montert</p>	<ol style="list-style-type: none"> <p>Bruk tilbakestillingsnøkkelen for å separere deksel C fra B.</p> <p>Trekk ledningene mellom deksel C, koble dem til nødåpneren og fest deretter deksel C til veggen.</p> <p>Monter deretter enheten sammen igjen som vist ovenfor.</p> <p>Sett deretter tilbakestillingsnøkkelen inn i nøkkelhullet slik at plastikkindikatoren skifter til grønn.</p>
--	--



NB!

Ved innfelt installasjon er det viktig å påse at den midterste delen på nødåpneren ikke blir skrudd for hardt inn. Dette kan føre til at den midterste delen bøyer seg, som igjen vil påvirke funksjonaliteten til nødåpneren.